



# CENÍK 2026

## Komplexní lázeňská péče a léčebně rehabilitační péče v OLÚ

### DĚTI / DOPROVOD

#### Doplatek za ubytování nad rámec úhrady zdravotní pojišťovny

| DOPLATKY ZA UBYTOVÁNÍ za noc pouze pro děti s doprovodem |                               |       | MIMOSEZONA                    | SEZONA        |
|--|-------------------------------|-------|-------------------------------|---------------|
| BUDOVA   | KATEGORIE                     | POKOJ | 1. 1.-30. 4. / 1. 11.-31. 12. | 1. 5.-31. 10. |
| Vesna  | Standard                      | 👤👤👤   | bez doplatku                  |               |
|  | Vesna Plus                    | 👤👤    | 460 Kč                        | 520 Kč        |
|  | Rodinné apartmá (jeden pokoj) | 👤👤    | 460 Kč                        | 520 Kč        |
|  | Rodinné apartmá (komplet)     | 👤👤+👤👤 | 920 Kč                        | 1040 Kč       |
|  | Apartment                     | 👤👤👤   | 830 Kč                        | 890 Kč        |
|  | Studio                        | 👤👤👤   | 770 Kč                        | 830 Kč        |
| Réva   | Economy                       | 👤👤👤   | bez doplatku                  |               |
|  | Réva Plus                     | 👤👤👤   | 200 Kč                        | 260 Kč        |
|  | Réva Plus s balkonem          | 👤👤👤   | 260 Kč                        | 310 Kč        |

Děti bez doprovodu jsou standardně ubytovány na třílůžkových pokojích bez doplatku.

#### Vysvětlivky

**Standard** – pokoj před rekonstrukcí

**Vesna Plus** – pokoj s plným příslušenstvím po celkové rekonstrukci se dvěma oddělenými lůžky bez možnosti spojení

**Rodinné apartmá** – 2 dvoulůžkové pokoje se společným plným příslušenstvím

**Apartment** – předsíní, obývací pokoj s rozkládacím gaučem pro jednu osobu, ložnice se dvěma oddělenými lůžky s plným příslušenstvím, vybavená kuchyňka

**Studio** – jedná se o otevřený vzdušný prostor; zádveří, obývací pokoj s rozkládacím gaučem pro jednu osobu, ložnice se dvěma oddělenými lůžky s plným příslušenstvím, vybavená kuchyňka

**Economy** – pokoj s plným příslušenstvím před rekonstrukcí

**Réva Plus** – pokoj s plným příslušenstvím po celkové rekonstrukci

Připojení WiFi je dostupné v obou budovách.

Shora uvedené ceny nezahrnují poplatek z pobytu ve výši 35 Kč/osoba/den (stanovený vyhláškou města Janské Lázně pro osoby 18+), který bude vybírán v den příjezdu při příjmu.

Požadavky na konkrétní ubytování se zasílají písemně přijímací kanceláři (e-mail, pošta) po obdržení prvotních informací s tímto ceníkem. Lze jim vyhovět pouze v případě volné kapacity. Vybrané ubytování musí být v souladu se zdravotním stavem pacienta a hodnocením vedoucího lékaře léčebny.

Dependance Réva je určena především pro klienty s respiračními onemocněními, pro ostatní indikace se souhlasem primáře léčebny.

#### Doprovod neschválený zdravotní pojišťovnou

Klientům, kterým nebyl zdravotní pojišťovnou schválen doprovod, který je z hlediska zdravotního stavu dítěte nutný, nabízíme možnost ubytování doprovodu jako samoplátce. Aktuální výši ceny Vám sdělí přijímací kancelář. Doprovod samoplátce vždy **schvaluje primář léčebny**. Nevztahují se na ně bonusy pro návštěvy klientů.

#### Kontakt

Přijímací kancelář

+420 499 860 604

pkdeti@janskelazne.com



#### Slevy

Klienti mohou využít následující slevy na služby poskytované lázněmi:

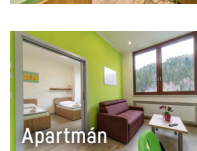
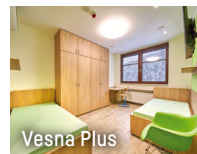
- 20% pro dospělé na procedury absolvované v den prodeje,
- 50% pro děti a doprovod na jednorázový vstup do Aquacentra a Fitness centra.

#### Doplňkové služby

- Klienti si mohou dokoupit v případě volné kapacity procedury nad rámec procedur hrazených zdravotní pojišťovnou. Ceny procedur jsou uvedeny na webových stránkách [www.janskelazne.com](http://www.janskelazne.com) a na vyžádání na recepci.
- Procedury pro dospělé se objednávají a čerpají na dospělé léčebně. Objednání je možné v kanceláři Časování procedur v Lázeňském domě.
- Možnost zakoupení zdravotních a rehabilitačních pomůcek.

## CENÍK DOPLŇKOVÝCH SLUŽEB

| služba   | cena       |
|--|------------|
| TV (na pokoji bez doplatku)  | 25 Kč/den  |
| Lednice (na pokoji bez doplatku)   | 25 Kč/den  |
| Parkovné   | 50 Kč/den  |
| Vyžádaný nástup v kalendářním měsíci<br>Úhrada po potvrzení rezervace přijímací kanceláří. Neplatí pro klienty Odborného léčebného ústavu. | 2000 Kč    |
| Dieta nepředepsaná lékařem   | 180 Kč/den |
| Dieta předepsaná lékařem – doprovod  | 180 Kč/den |
| Individuální dieta   | 350 Kč/den |
| Pračka a sušička   | 140 Kč     |
| Rezervace fyzioterapeuta, maséra, ergoterapeuta, sanitáře pro ergoterapii, logopeda  | 1500 Kč    |
| Poplatek za změnu pracovníka rehabilitace  | 1000 Kč    |
| Stěhování na žádost klienta  | 600 Kč     |
| Konziliární vyšetření v oboru ortopedie  | 500 Kč     |
| Změna načasované procedury na žádost klienta   | 100 Kč     |



### Vesna

centrální budova, výtah, WiFi, bezbariérová



### Réva

10 min. chůze od budovy Vesna, výtah, WiFi

## Podmínky a vysvětlivky

### Parkovné

Lázně mají k dispozici pro klienty ZP pouze 1 parkoviště, počet parkovacích míst je značně omezen. Poskytnutí parkovacího místa je možné v případě volné kapacity, místo nelze zarezervovat před příjezdem.

### Vyžádaný nástup v kalendářním měsíci

Požadavek je nutné doručit na adresu přijímací kanceláře písemně (e-mailem, poštou). **Poplatek musí být uhrazen nejdéle do 14 dnů po potvrzení rezervace ze strany lázní.** Poplatek je nevratný. Den nástupu určují lázně dle volné kapacity. **U návrhu do OLÚ nelze termín nástupu rezervovat!**

### Dieta předepsaná lékařem

Dieta dítěte předepsaná lékařem je bez poplatku. Doprovod dietu hradí.

### Dieta nepředepsaná lékařem

Dieta na žádost klienta, která není předepsaná lékařem (bezlepková, bezmléčná, diabetická).

### Rezervace pracovníka rehabilitace

Rezervace konkrétního pracovníka k provádění daného typu péče (individuální fyzioterapie, masáže, ergoterapie, logopedie). Rezervace musí být zaslána písemně poštou či e-mailem na adresu: demuthovai@janskelazne.com. V případě neprovedení více jak 50% načasovaných procedur (zejména z důvodu dovolené, nemoci pracovníka) se poplatek vrací. **Rezervace pracovníka je možná pouze v případě volné kapacity.**

### Konziliární vyšetření

Možnost zařazení dětského klienta do ortopedicko neurologického konzilia na základě doporučení ošetřujícího lékaře v lázních. Služba se hradí v přijímací kanceláři dětské léčebny.

### Způsob platby

Doplatky za ubytování a ostatní doplňkové služby (mimo vyžádaného nástupu v kalendářním měsíci) budou hrazeny hotově nebo kartou v den nástupu při příjmu.

Bankovní spojení: 306322862/0300

### Dieta individuální

Dieta dle individuálních požadavků klienta sestavená nutriční terapeutkou (např. vegetariánská).

Všechny diety je třeba nahlásit po obdržení tohoto ceníku nutriční terapeutce lázní na e-mail dietkavesna@janskelazne.com. **V případě nenahlášení dietního omezení není možné v prvních dnech pobytu dietu zajistit, eventuálně je možné dítě na pobyt nepřijmout.**

### Pračka a sušička

Poplatek za využití prádelny po dobu 4 hod. Klient si musí donést vlastní prací prostředek (možno zakoupit v areálu lázní).

### Stěhování na žádost klienta

Stěhování je možné pouze v případě volné kapacity.

### Poplatek za změnu pracovníka rehabilitace

Poplatek za změnu přiděleného fyzioterapeuta na žádost klienta.

Tento ceník upravuje doplatky a ceny doplňkových služeb klientů ZP (pacienti a jejich doprovod) nehrázených zdravotní pojišťovnou a ceny ubytování pro návštěvy klientů ZP v registrovaném zdravotnickém zařízení společnosti Státní léčebné lázně Janské Lázně, státní podnik, se sídlem náměstí Svobody 272, 542 25 Janské Lázně, IČO: 00024007, zapsané v OR vedeném Krajským soudem v Hradci Králové pod sp. zn. AXII 253. Ceník je platný od 1. 1. 2026. Veškeré ceny jsou uvedeny včetně DPH. Bližší podmínky jsou uvedeny ve Všeobecných podmínkách léčebné péče na webových stránkách lázní.

[www.janskelazne.com](http://www.janskelazne.com)

## \*\*Možnost ubytování pro návštěvy klientů na léčebném pobytu

| CENÍK UBYTOVÁNÍ SE SNÍDANÍ za osobu/noc |                                    |         | MIMOSEZONA                     | SEZONA        |
|---|------------------------------------|---------|--------------------------------|---------------|
| BUDOVA                                  | KATEGORIE                          | POKOJ   | 1. 1.-30. 4.<br>1. 11.-31. 12. | 1. 5.-31. 10. |
| Vesna                                   | Standard                           | 👤👤👤     | 750 Kč                         | 850 Kč        |
|   | Vesna Plus                         | 👤👤      | 1100 Kč                        | 1200 Kč       |
|   | Rodinné apartmá                    | 👤👤+👤👤   | 550 Kč                         | 600 Kč        |
|   | Rodinné apartmá (neobsazené lůžko) | 👤👤+👤👤   | 550 Kč                         | 600 Kč        |
|   | Apartment                          | 👤👤👤     | 1330 Kč                        | 1430 Kč       |
| Réva*                                   | Studio                             | 👤👤👤     | 1270 Kč                        | 1370 Kč       |
|   | Economy                            | 👤       | 900 Kč                         | 1000 Kč       |
|   | Economy s balkonem                 | 👤       | 950 Kč                         | 1050 Kč       |
|   | Economy                            | 👤👤👤     | 800 Kč                         | 900 Kč        |
|   | Réva Plus                          | 👤👤👤     | 1100 Kč                        | 1300 Kč       |
| Réva Plus s balkonem                    | 👤👤👤                                | 1150 Kč | 1350 Kč                        |               |

### CENÍK STRAVOVÁNÍ za osobu

| Snídaně | v ceně ubytování |
|---------|------------------|
| Oběd    | 250 Kč           |
| Večeře  | 250 Kč           |

Dítě do 2 let zdarma, bez nároku na lůžko, stravu a služby. Pro děti ve věku 3-11 let poskytujeme ubytování se slevou 20% z ceny ubytování.

Rezervaci je nutné nahlásit na recepci Dětské léčebny Vesna minimálně 3 dny před plánovaným pobytem do 13 hod.

Uvedené ceny nezahrnují poplatek z pobytu ve výši 35 Kč/osoba/den (stanovený vyhláškou města Janské Lázně pro osoby 18+), který bude vybírán v den příjezdu na recepci.

### Bonusy pro návštěvy klientů

- > denně volný vstup na 2 hodiny do lázeňského Aquacentra
- > denně volný vstup do Fitness centra

Kategorie ubytování – viz druhá strana

\*\* Na tento ceník se vztahují Všeobecné obchodní podmínky pro samoplátce.