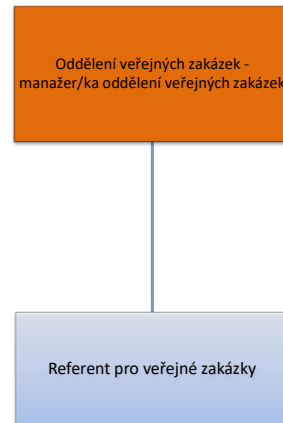




Oddělení veřejných zakázek



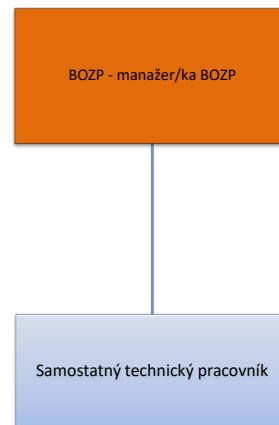


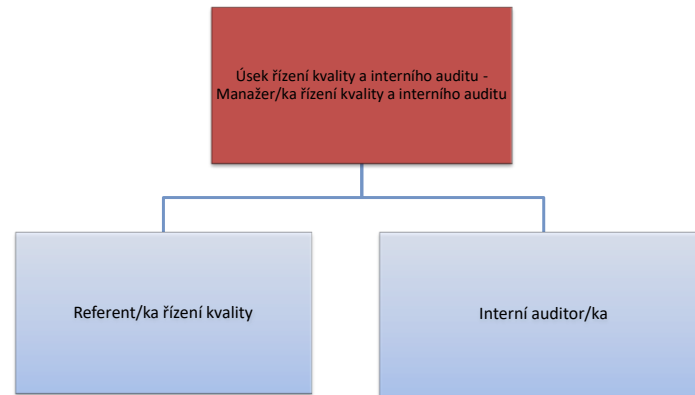
Oddělení IT





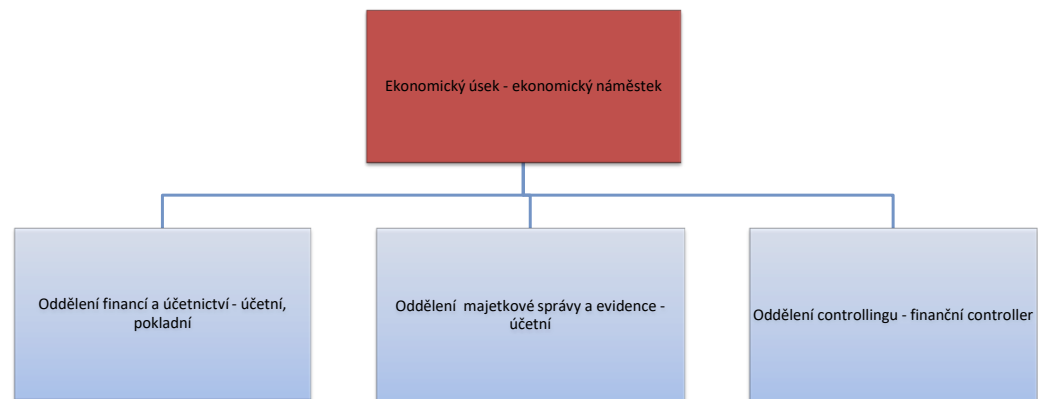
Oddělení BOZP





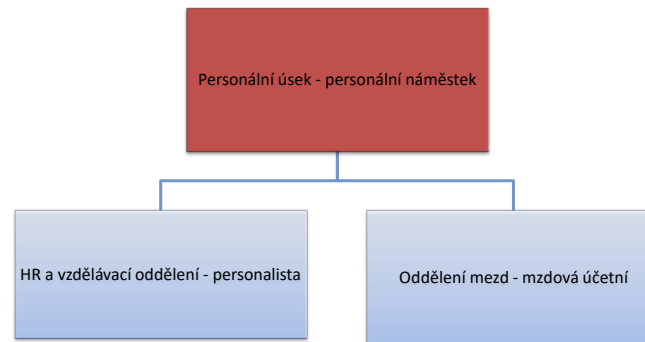


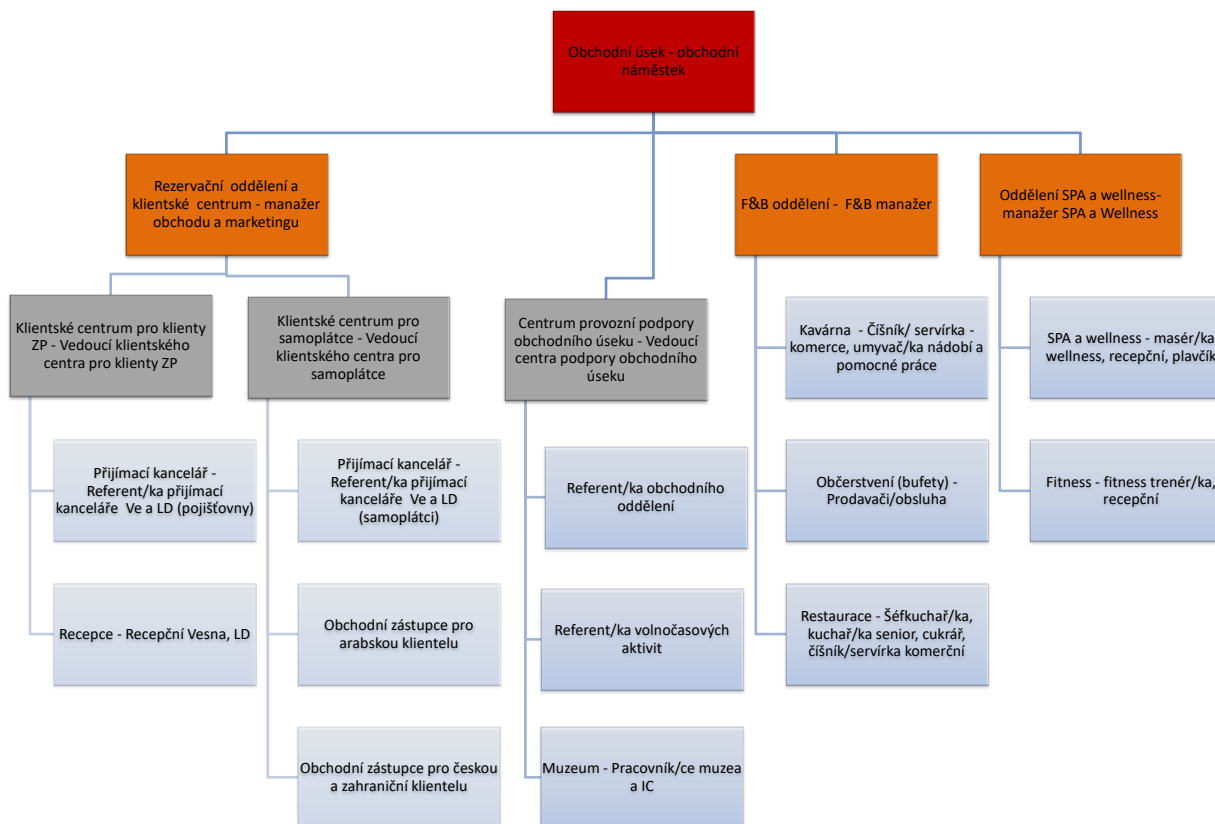
Ekonomický úsek



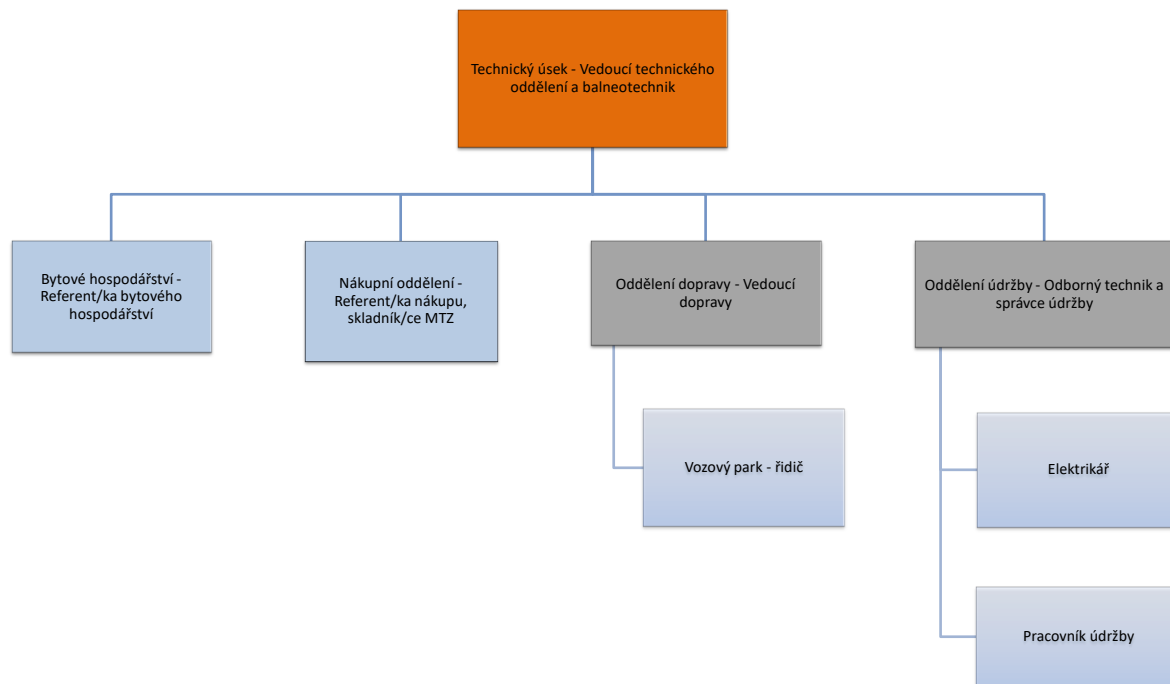


Personální úsek

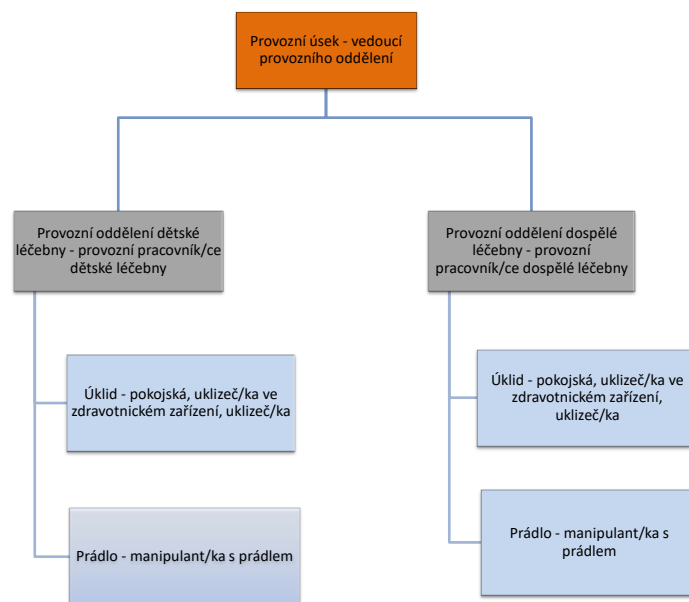


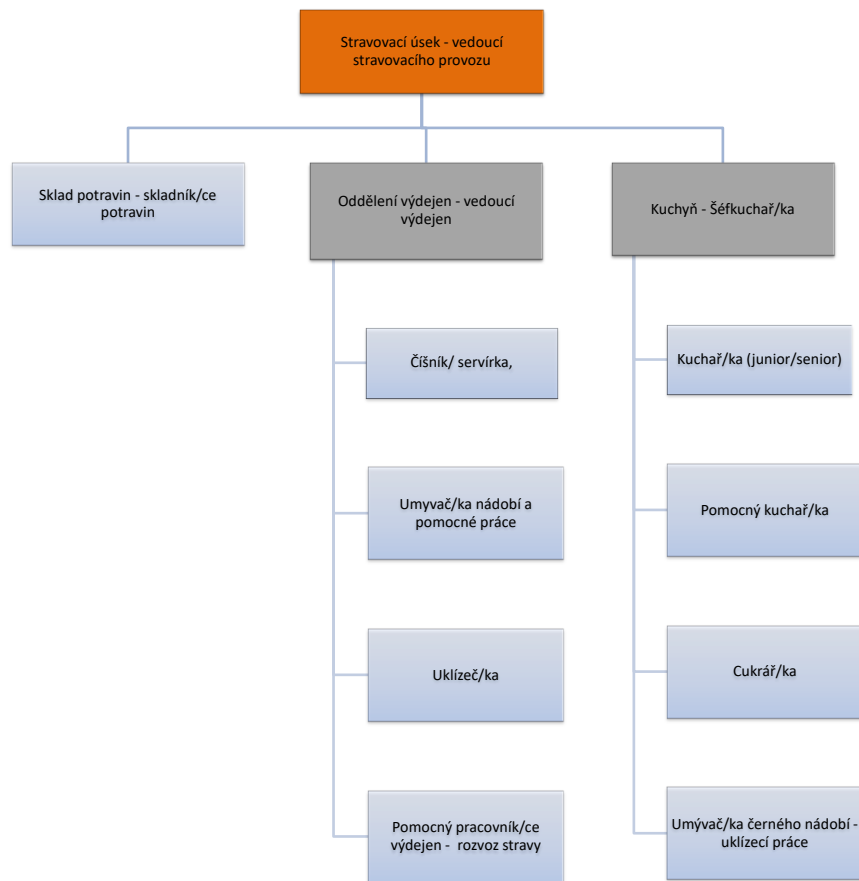


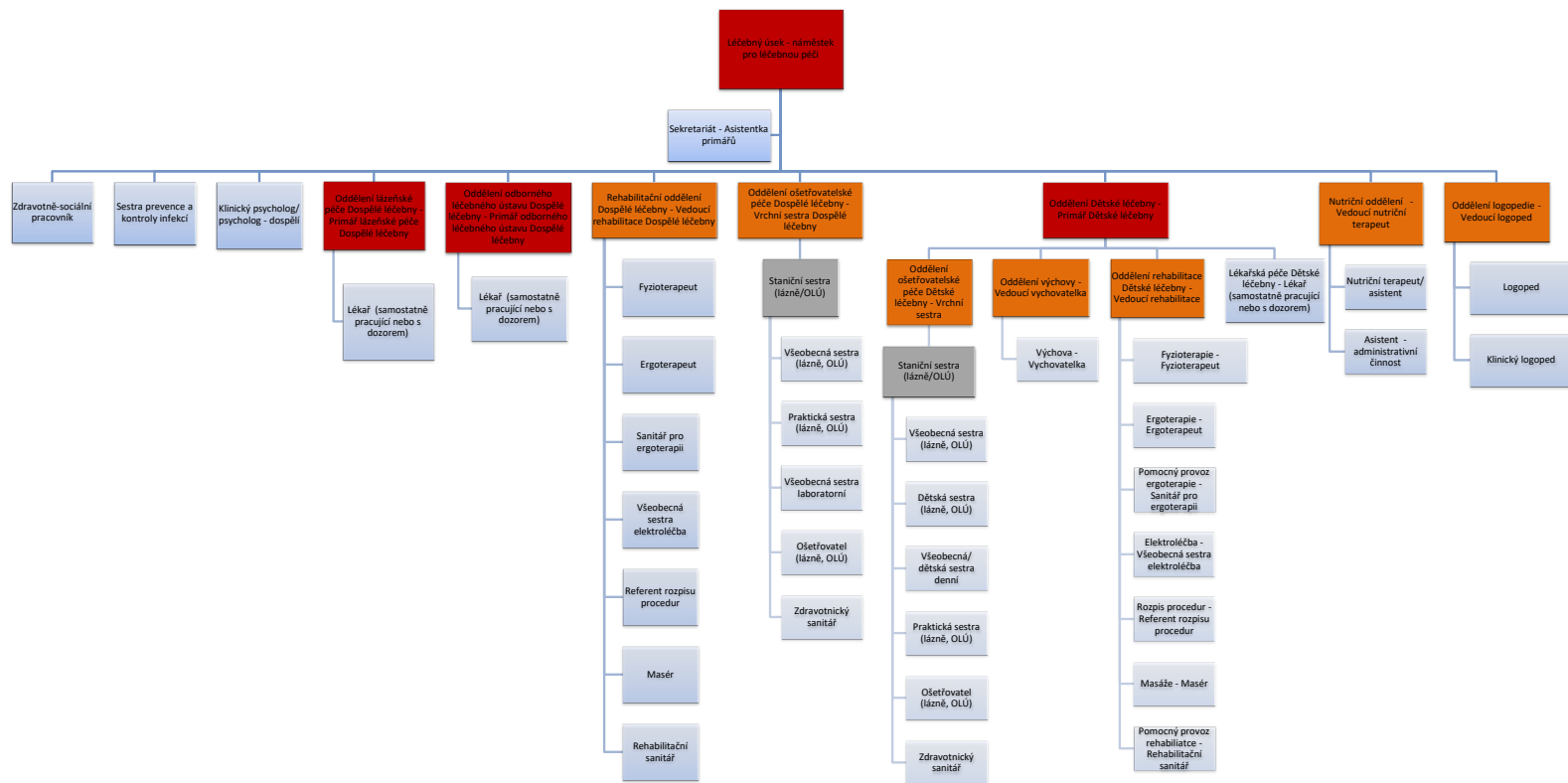
Technické oddělení



Provozní oddělení







Legenda

Ředitel - statutární zástupce podniku

Manažer - vedoucí pracovník zodpovědný řízení celého úseku

Vedoucí oddělení - vedoucí pracovník zodpovědný za vedení dílčího oddělení v určitém úseku

Další vedoucí pracovníci - vedoucí pracovník nižší úrovně, tzv. koordinátor

Pokojská, uklízečka - pokojská (hotelová); pokojská, uklízečka (úklid depandance); uklízeč/ka zdravotnického zařízení (úklid lůžkového oddělení); uklízeč/ka (úklid společných prostor a bazén)

Fyzioterapeut - fyzioterapeut 1, fyzioterapeut 2, fyzioterapeut 3 - odlišeno vzděláním dle platné legislativy, fyzioterapeut 4 (s velkým kurzem na neurologickofyziologickém podkladě - Vojta, Bobath, Čápková, PNF, DNS)

Ergoterapeut - ergoterapeut 1, ergoterapeut 2 - odlišeno vzděláním dle platné legislativy

Ředitel
Ředitel podniku

Manažer
Náměstek pro léčebnou péči
Primář
Ekonomický náměstek
Personální náměstek
Obchodní náměstek

Vedoucí oddělení
Manažer obchodu a marketingu
Manažer BOZP
Vrchní sestra
Vedoucí rehabilitace
Vedoucí vychovatelka
Vedoucí stravovacího oddělení
Vedoucí provozního oddělení
F&B manažer
Vedoucí oddělení interního auditu
Vedoucí technického oddělení a balneotechnik
Manažer oddělení veřejných zakázek
Vedoucí nutriční terapeut
Vedoucí logoped
Vedoucí IT
Manažer SPA a Wellness

Další vedoucí pracovníci
Staniční sestry
Provozní pracovník dětské/ dospělé léčebny
Vedoucí clientského centra pro klienty ZP
Vedoucí clientského centra pro samoplátce
Vedoucí centra podpory obchodního úseku
Vedoucí dopravy
Odborný technik správy a údržby
Vedoucí kuchyně
Vedoucí výježen LD

Ostatní zaměstnanci
viz název pracovního místa