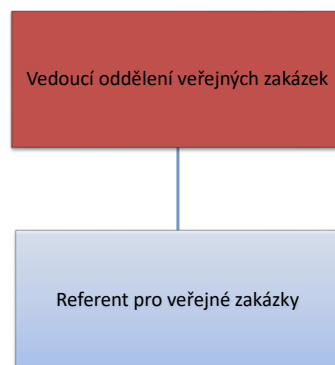
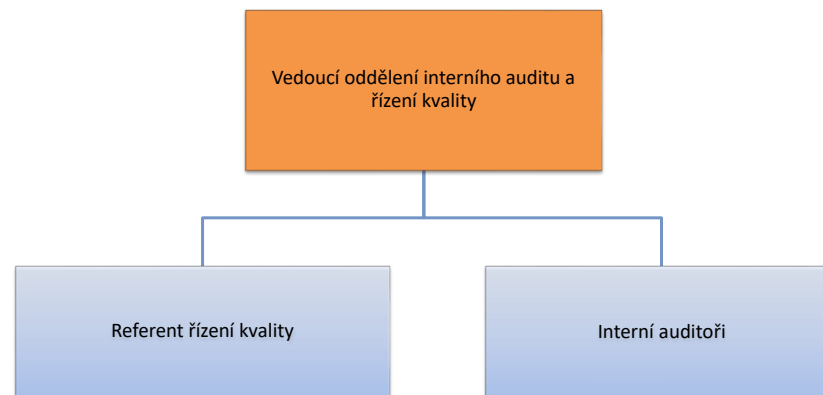




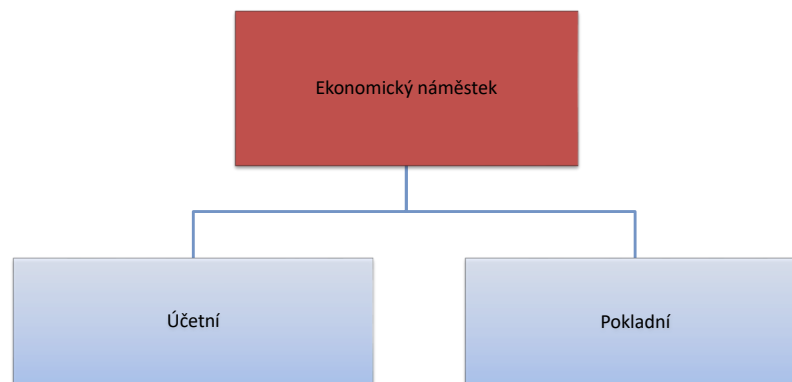
Oddělení veřejných zakázek

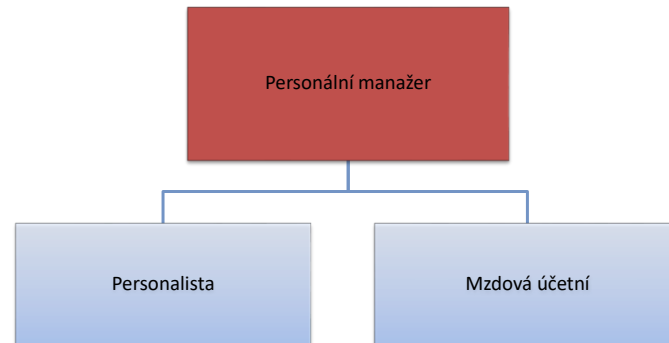


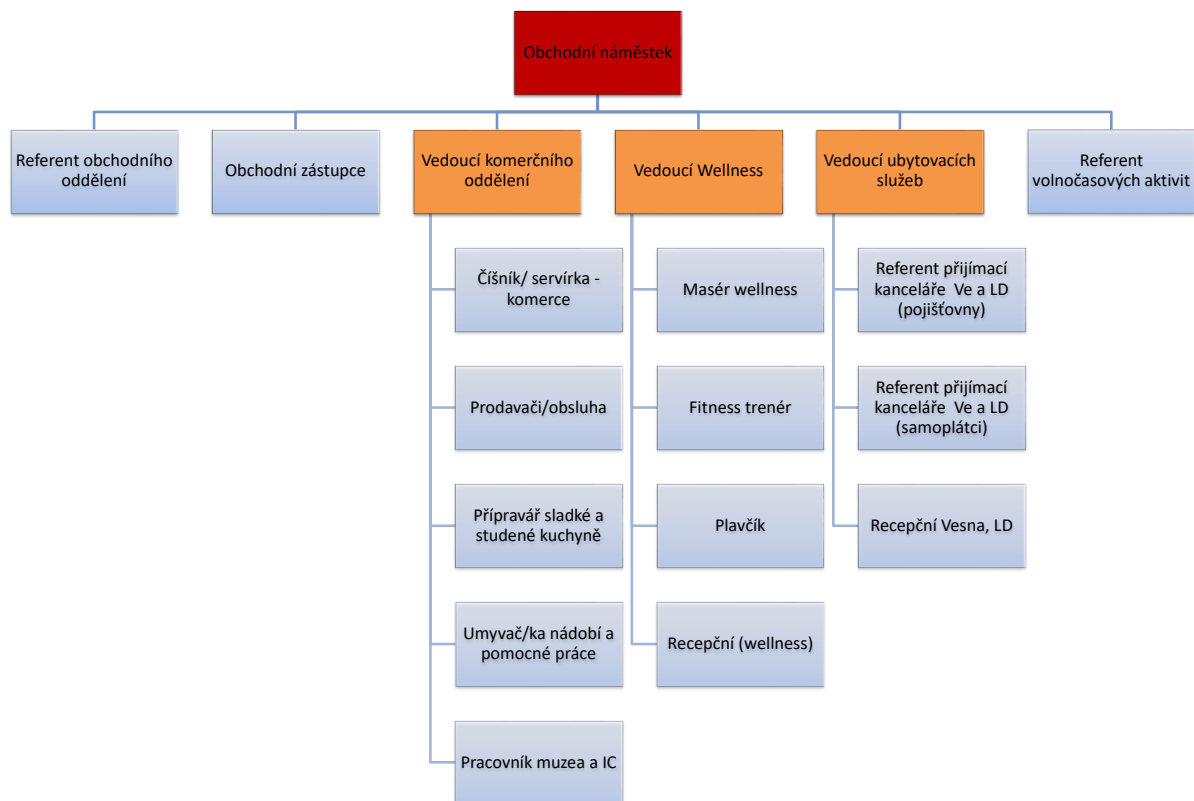




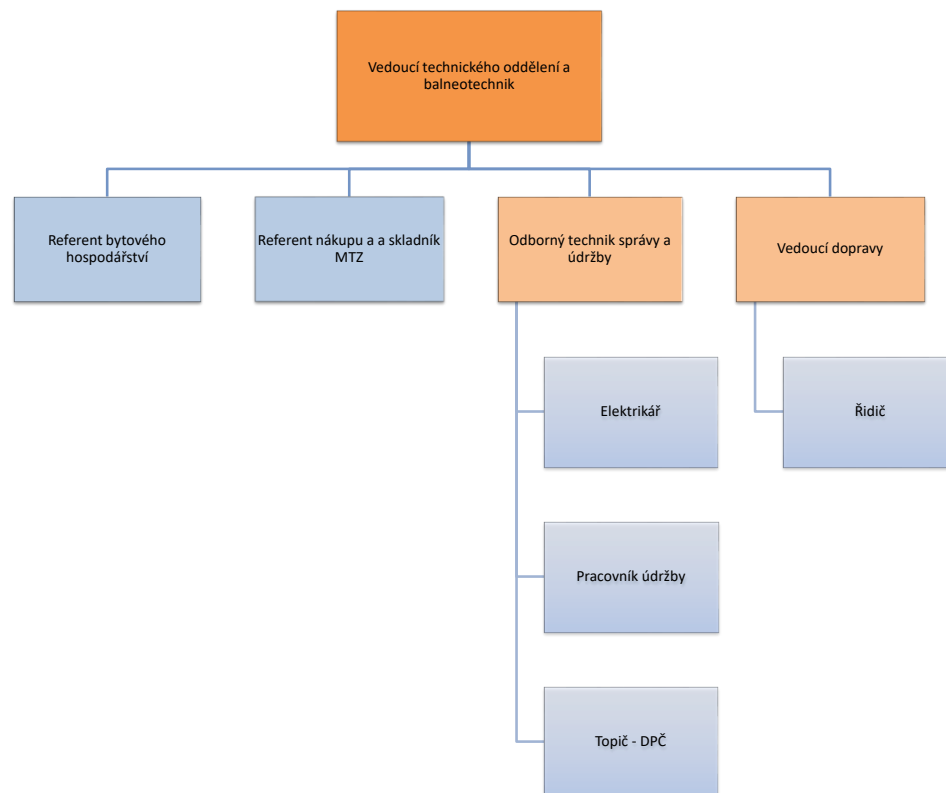
Ekonomický úsek



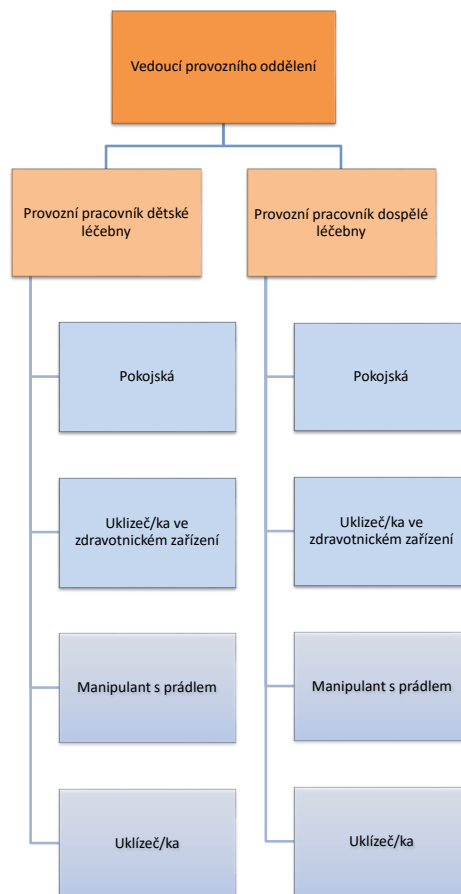


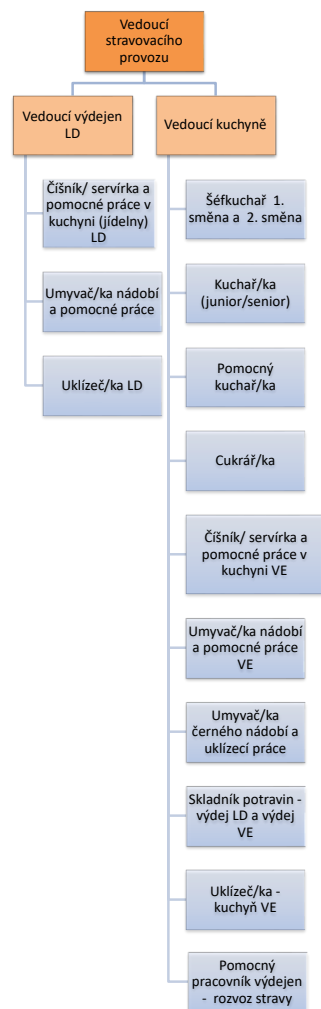


Technické oddělení

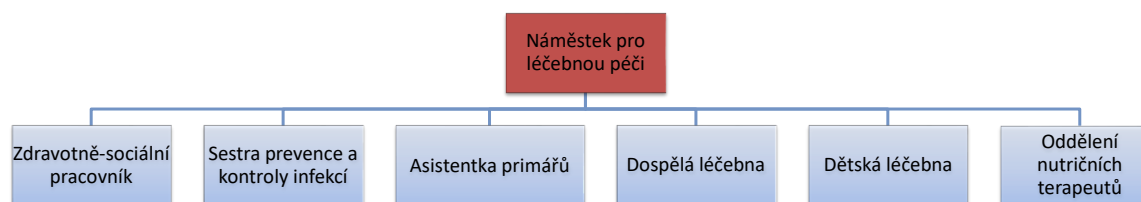


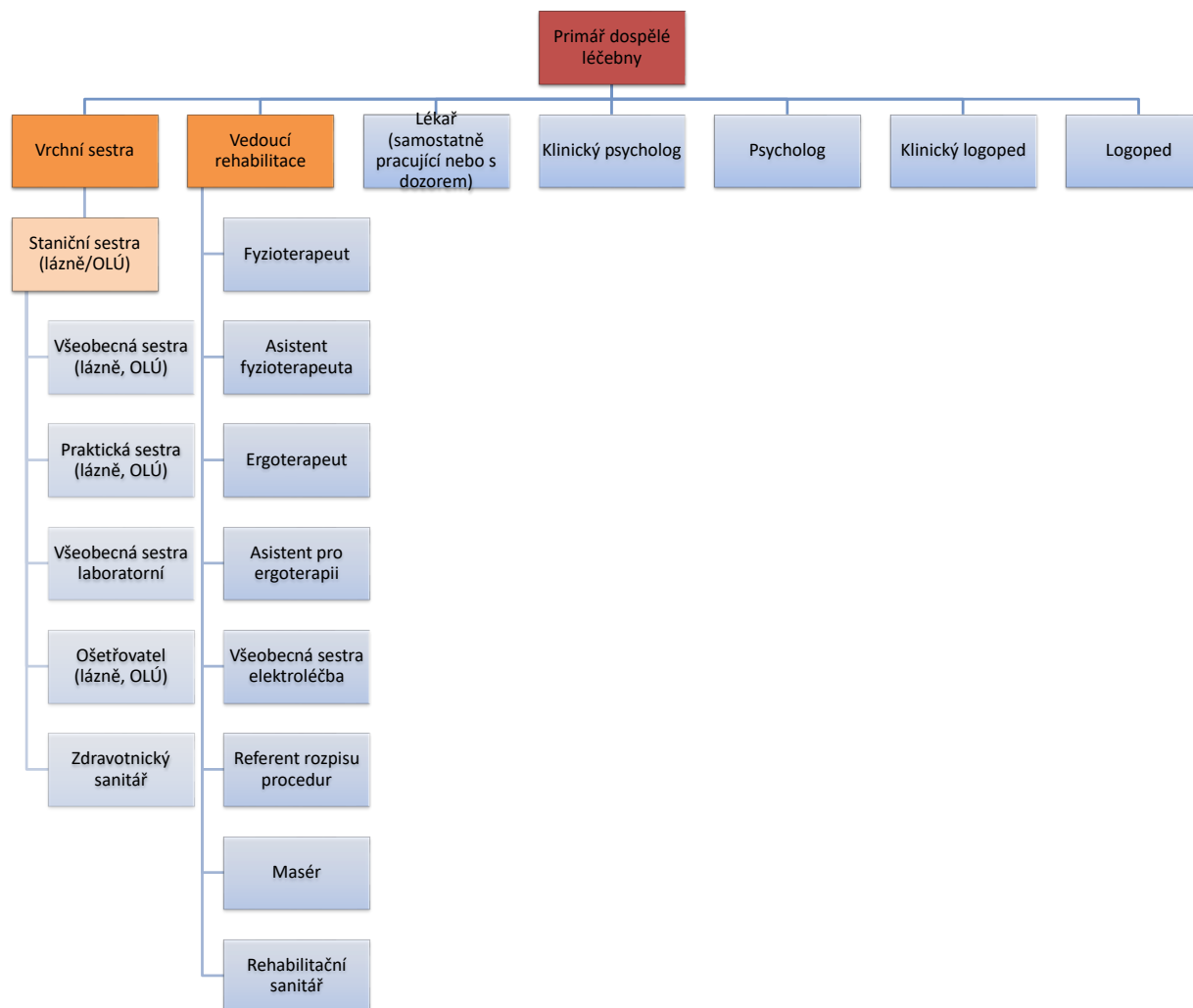
Provozní oddělení

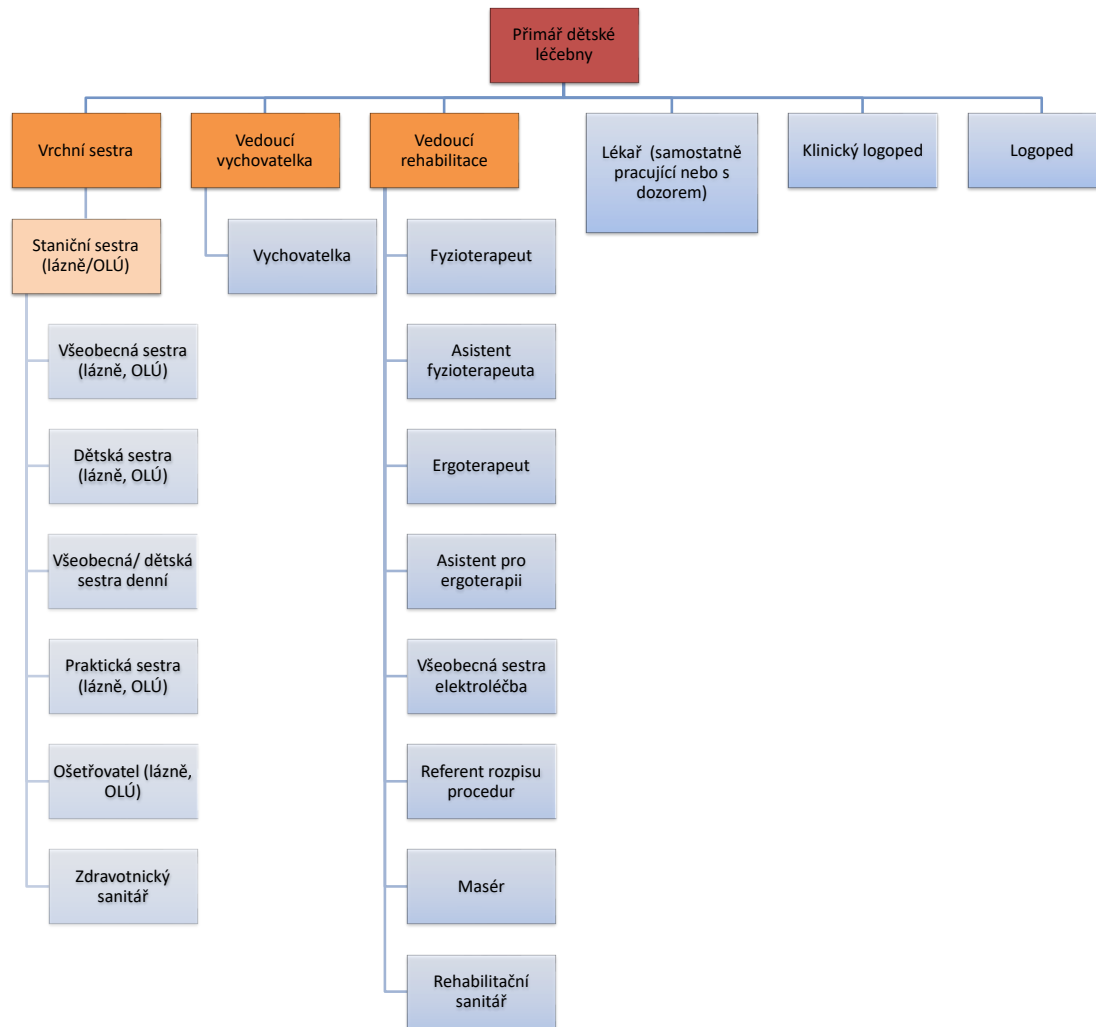




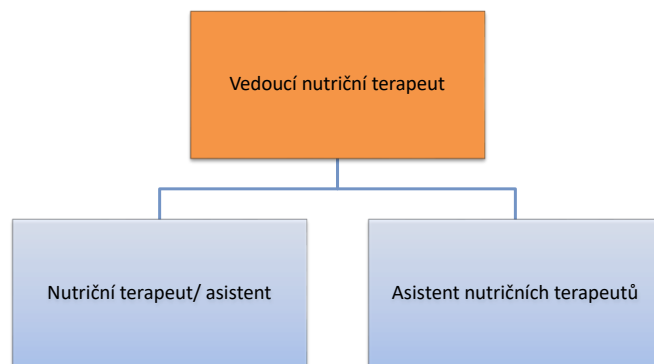
Zdravotnický úsek







Oddělení nutričních terapeutů



Legenda

Pokojská, uklízečka - pokojská (hotelová); pokojská, uklízečka (úklid depandance); uklízeč/ka zdravotnického zařízení (úklid lůžkového oddělení); uklízeč/ka (úklid společných prostor a bazén)
Fyzioterapeut - fyzioterapeut 1, fyzioterapeut 2, fyzioterapeut 3 - odlišeno vzděláním dle platné legislativy, fyzioterapeut 4 (s velkým kurzem na neurologickofyziologickém podkladě - Vojta, Bobath, Čápravá, PNF, DNS)
Ergoterapeut - ergoterapeut 1, ergoterapeut 2 - odlišeno vzděláním dle platné legislativy

Ředitel
Ředitel podniku

Manažer
Náměstek pro léčebnou péči
Primáři
Ekonomický náměstek
Personální manažer
Obchodní náměstek
Manažer BOZP

Vedoucí oddělení
Vrchní sestra
Vedoucí rehabilitace
Vedoucí vychovatelka
Vedoucí stravovacího oddělení
Vedoucí ubytovacích služeb
Vedoucí provozního oddělení
Vedoucí komerčního oddělení
Vedoucí oddělení interního auditu
Vedoucí technického oddělení a balneotechnik
Vedoucí oddělení veřejných zakázek
Vedoucí dopravy
Vedoucí Wellness
Další vedoucí pracovníci
Staniční sestry
Provozní pracovník dětské/ dospělé léčebny
Vedoucí kuchyně
Vedoucí výdejen LD
Odborný technik správy a údržby
Ostatní zaměstnanci
viz název pracovního místa

Platnost od: 1.10.2023

Strana 15