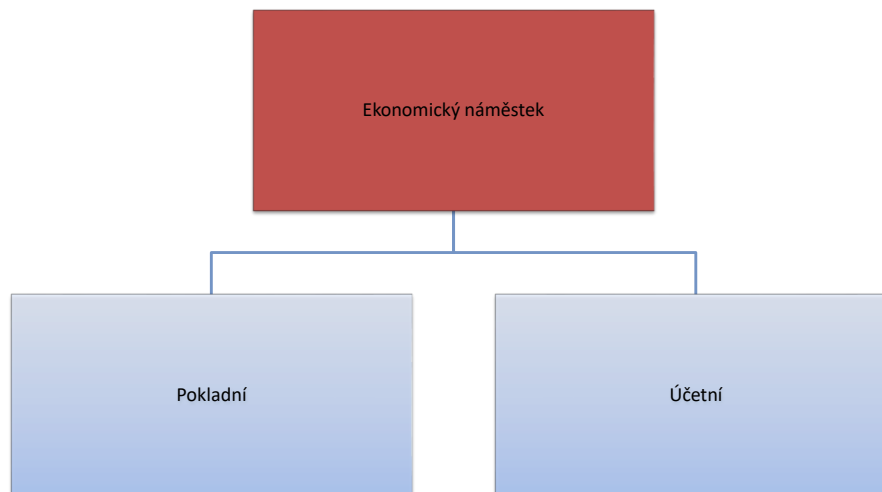
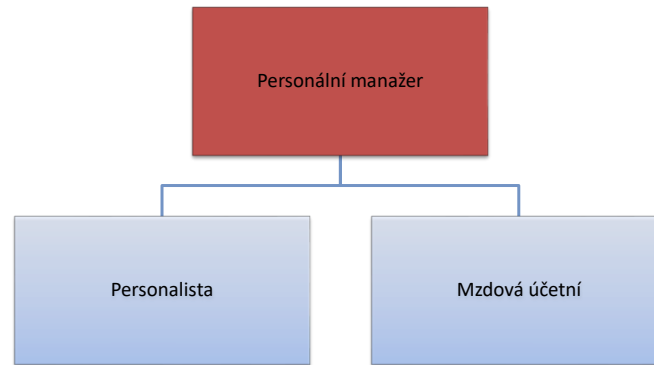


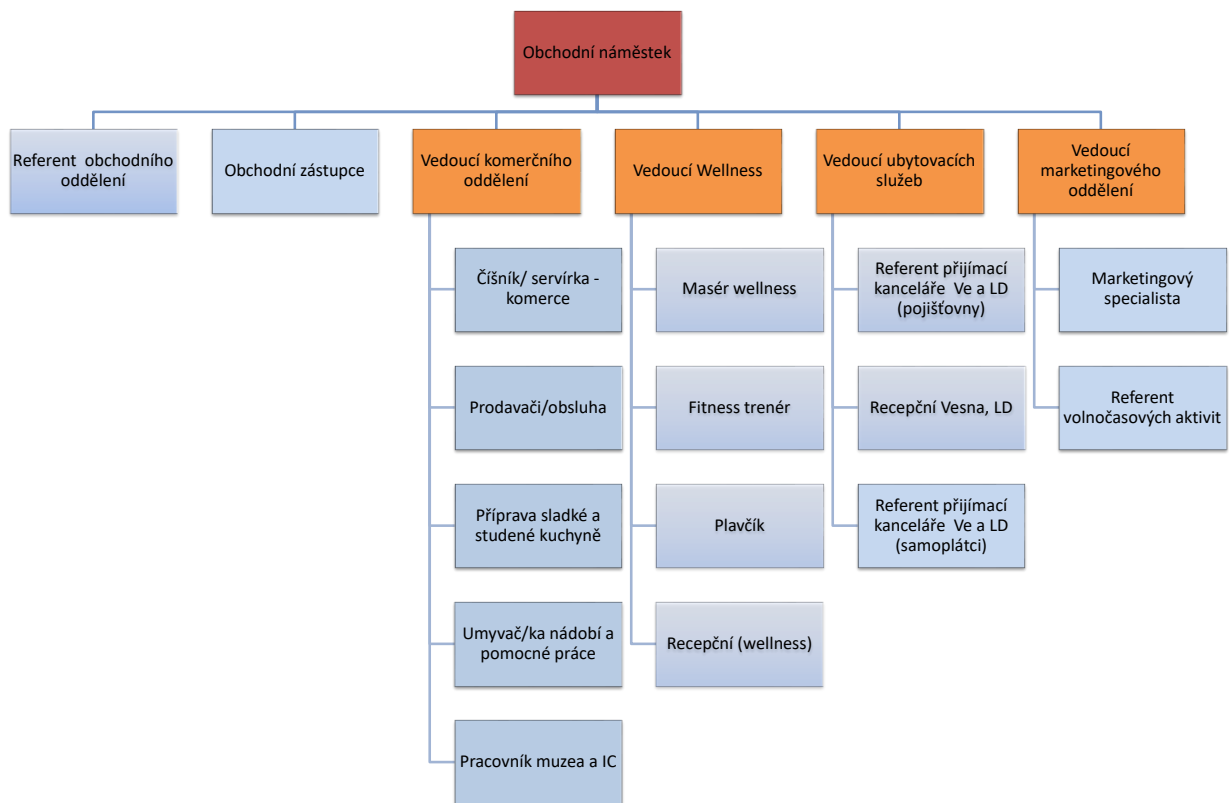


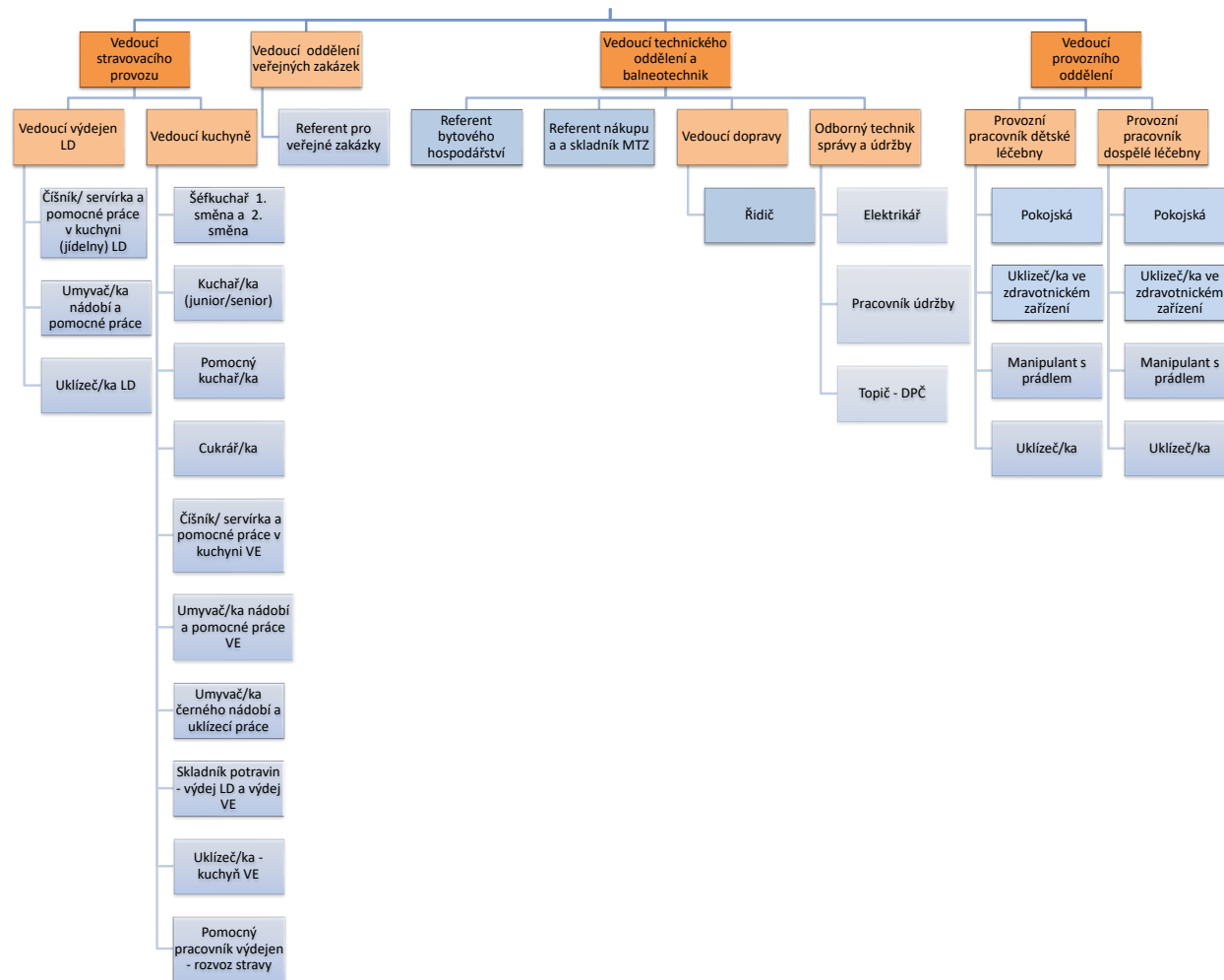
## Ekonomický úsek



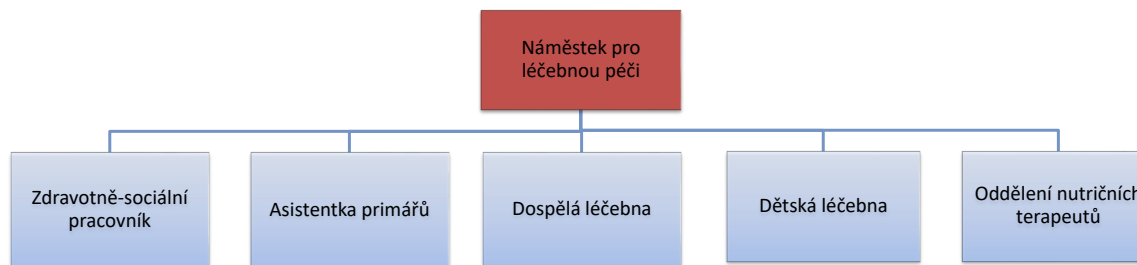
## Personální úsek

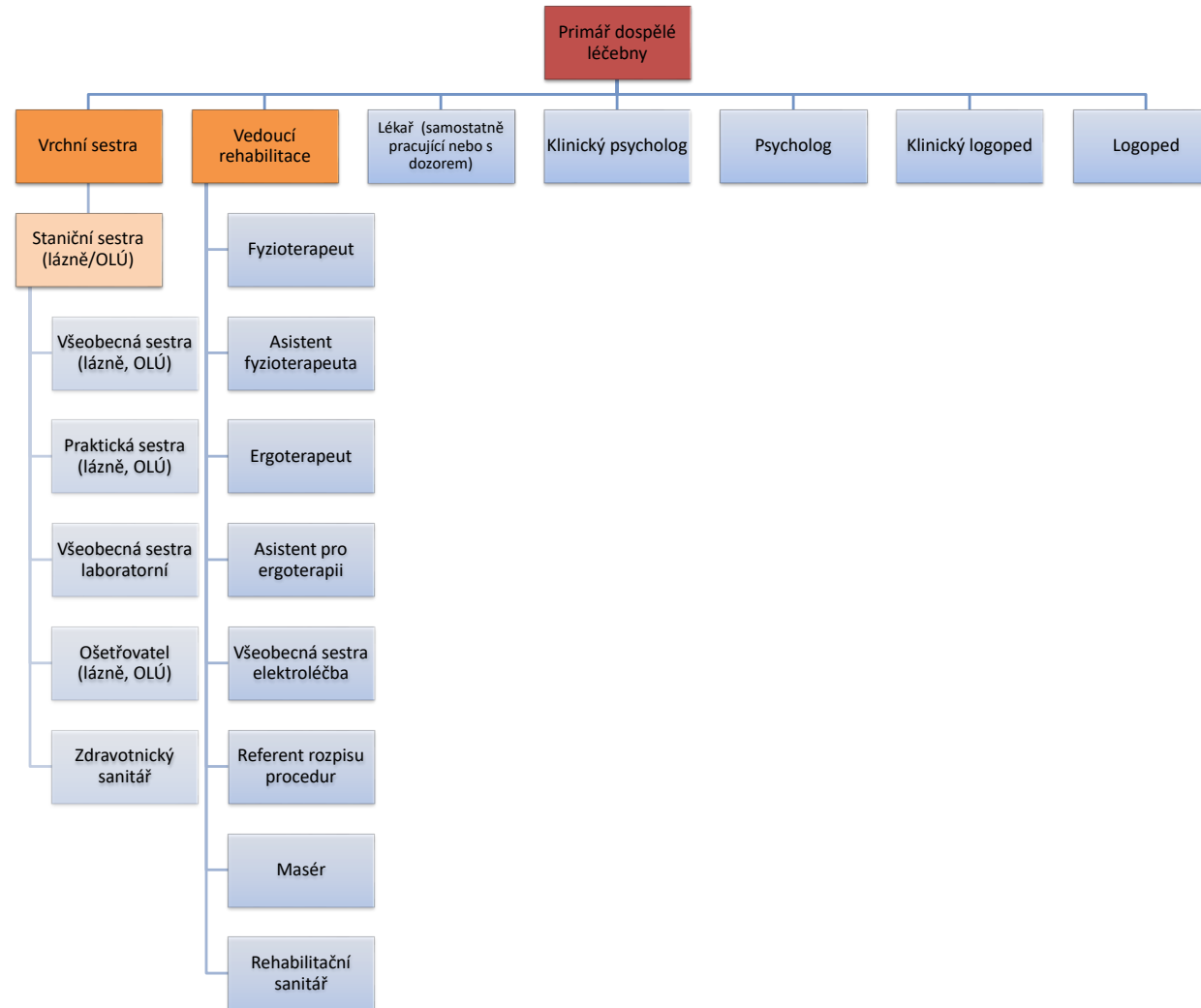


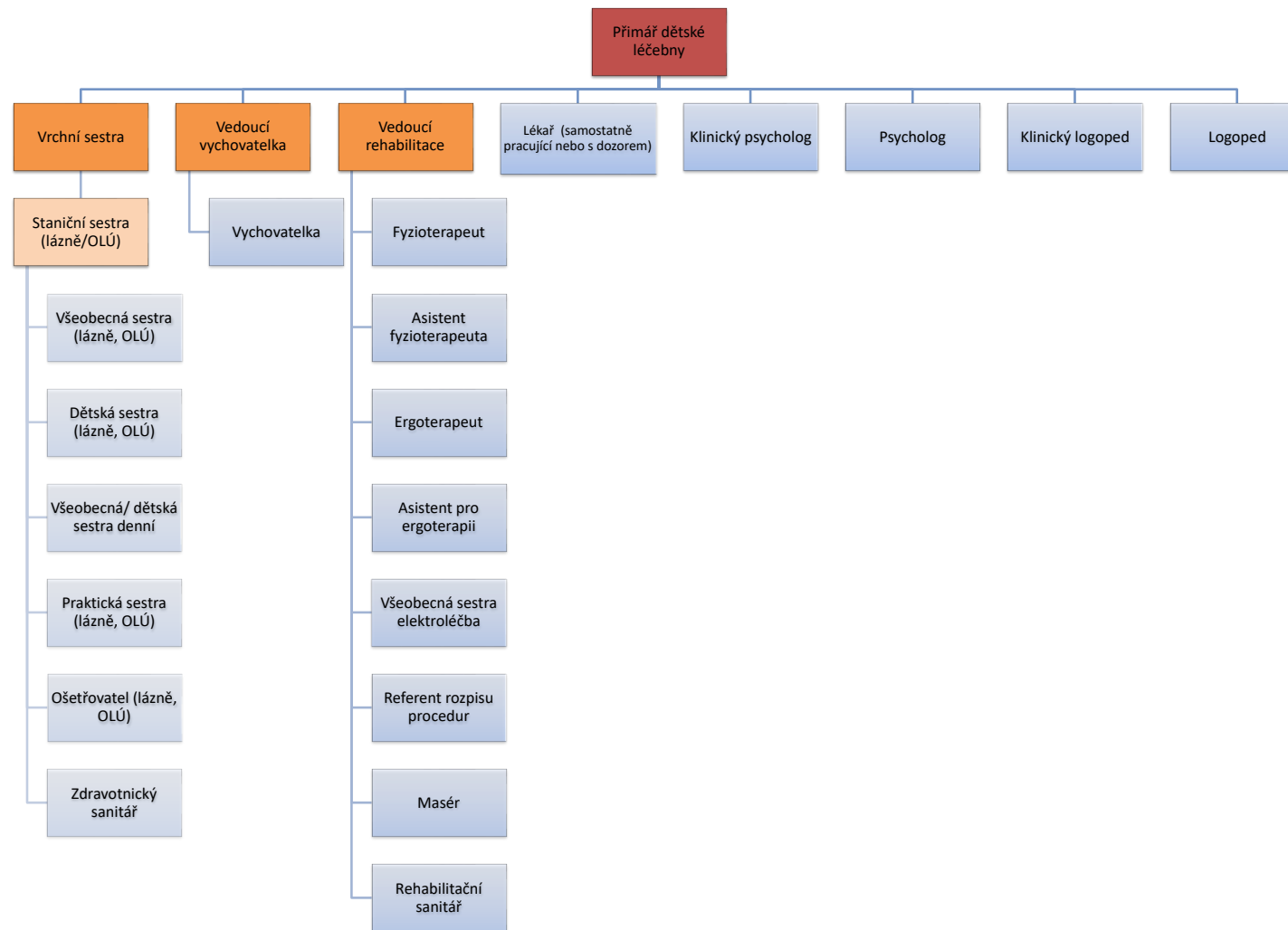




## Zdravotnický úsek

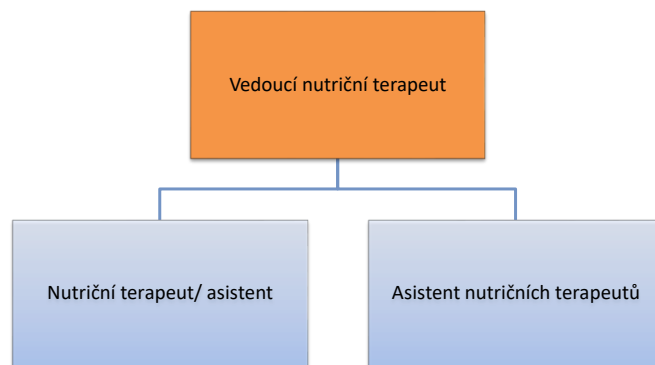








## Oddělení nutričních terapeutů



## Legenda

<b>Pokojská, uklízečka</b> - pokojská (hotel a depandance); uklízeč/ka zdravotnického zařízení (úklid lůžkového oddělení); uklízeč/ka (úklid společných prostor, bazén, stravovací provoz)
<b>Fyzioterapeut</b> - fyzioterapeut 1, fyzioterapeut 2, fyzioterapeut 3 - odlišeno vzděláním dle platné legislativy, fyzioterapeut 4 (s velkým kurzem na neurologickofyziologickém podkladě - Vojta, Bobath, Čáповá, PNF, DNS)
<b>Ergoterapeut</b> - ergoterapeut 1, ergoterapeut 2 - odlišeno vzděláním dle platné legislativy

Ředitel
Ředitel podniku

Manažer
Náměstek pro léčebnou péči
Primáři
Ekonomický náměstek
Personální manažer
Obchodní náměstek
Manažer BOZP
Manažer pro kybernetickou bezpečnost

Vedoucí oddělení
Vrchní sestra
Vedoucí rehabilitace
Vedoucí vychovatelka
Vedoucí nutriční terapeut
Vedoucí stravovacího oddělení
Vedoucí ubytovacích služeb
Vedoucí provozního oddělení
Vedoucí komerčního oddělení
Vedoucí marketingového oddělení
Vedoucí technického oddělení a balneotechnik
Vedoucí oddělení veřejných zakázek
Vedoucí dopravy
Vedoucí Wellness
Další vedoucí pracovníci
Staniční sestry
Provozní pracovník dětské/ dospělé léčebny
Vedoucí kuchyně
Vedoucí výdeje LD
Odborný technik správy a údržby

Ostatní zaměstnanci
viz název pracovního místa